

BLOCZEK BETONOWY ZALEWOWY  
STAL S235  
DREWNO C24

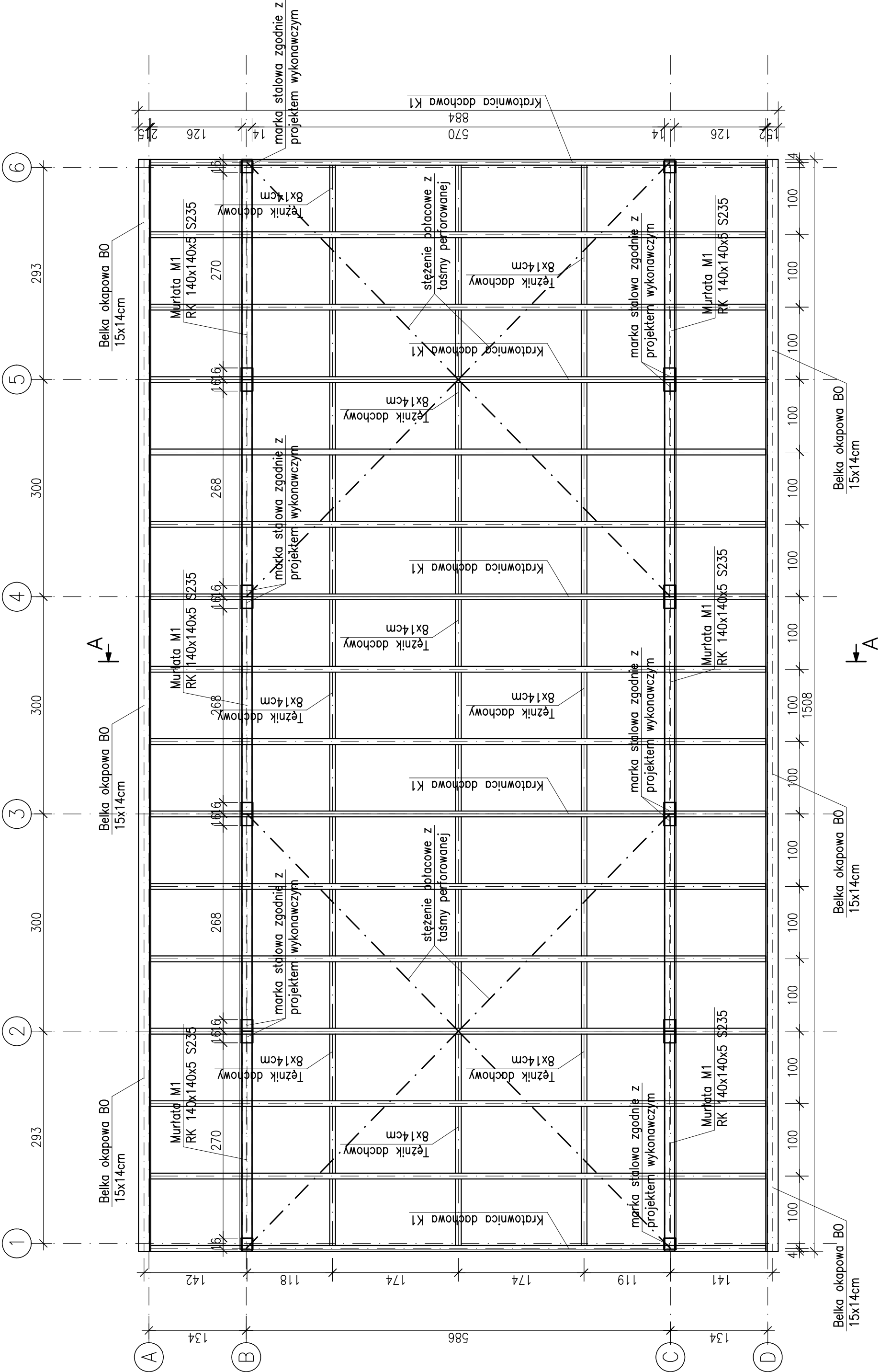
Przed przystąpieniem do prac na budowie należy wykonać projekty wykonawcze drewnianych pergol w osiach A oraz B, elementów stalowych pergol, kratownic drewnianych dachu oraz sposobu ich mocowania do konstrukcji kontenerów modułowych.

Sposób wykonania marek stalowych konstrukcji dachu uzgodnić z producentem kontenerów modułowych.

Pokrycie dachu z blachodachówki.

Konstrukcja dachu przystosowana do motażu paneli fotowoltaicznych o masie nie większej niż 30kg/m2.

ROZPATRYWAĆ ŁĄCZNIE Z PROJEKTEM ARCHITEKTURY ORAZ OPISEM TECHNICZNYM



Nazwa zamierzenia budowlanego:	Budowa budynku świetlicy wiejskiej z instalacjami wewnętrznymi wad-kan, co, wentylacji, oraz z instalacją elektryczną, fotowoltaiczną oraz z ciągiem pieszo-jezdnym, dojściami, miejscami postojowymi, zewnętrznymi instalacjami: wodociągowa, kanalizacja sanitarnej, elektroenergetyczna i szpitalnym zbiornikiem na nieczystości ciekłe na działkach nr 443/4 oraz części działek 443/3 i 201/1, obr. Rzeplin II.		
Adres inwestycji:	działki nr 443/4, części działek nr 443/3 i 201/1 obr. Rzeplin II, jedn. ewid. Skata 120610_5		
Inwestor:	Gmina Skata Rynek 29 32-043 Skata		
Nazwa rysunku:	RZUT DACHU		
Etap projektu:	Projekt techniczny		
Projektant:	mgr inż. Jan Maksełan Uprawnienia budowlane do projektowania w specjalności konstrukcyjno-budowlanej bez ograniczeń nr MAP/0186/PBKb/15		
Numer rysunku: K03	Skala: 1:50	Rewizja: 0	Data: styczeń 2023 r.